

ОПИСАНИЕ МЕСТОПОЛОЖЕНИЯ ГРАНИЦ

Граница населенного пункта хутор Насонтов Краснодонского сельского поселения Белокалитвинского района Ростовской области

(наименование объекта, местоположение границ которого описано (далее - объект))

Раздел 1

Сведения об объекте

№ п/п	Характеристики объекта	Описание характеристик
1	2	3
1	Местоположение объекта	Ростовская область, р-н Белокалитвинский, с/п Краснодонское, х Насонтов
2	Площадь объекта ± величина погрешности определения площади ($P \pm \Delta P$)	$1\,012\,737\text{ м}^2 \pm 3\,522\text{ м}^2$
3	Иные характеристики объекта	Вид объекта реестра границ: Граница населенного пункта

Раздел 2

Сведения о местоположении границ объекта

1. Система координат МСК 61, зона 2

2. Сведения о характерных точках границ объекта

Обозначение характерных точек границ	Координаты, м		Метод определения координат характерной точки	Средняя квадратическая погрешность положения характерной точки (Mt), м	Описание обозначения точки на местности (при наличии)
	X	Y			
1	2	3	4	5	6
1	510 291,47	2 302 988,91	Картометрический метод	0,01	—
2	510 273,14	2 302 978,01		0,01	
3	510 276,95	2 302 974,13		0,01	
4	510 308,90	2 302 959,53		0,01	
5	510 334,98	2 302 929,57		0,01	
6	510 350,44	2 302 895,76		0,01	
7	510 363,97	2 302 877,72		0,01	
8	510 357,21	2 302 835,21		0,01	
9	510 366,22	2 302 796,89		0,01	
10	510 405,90	2 302 768,45		0,01	
11	510 439,38	2 302 745,30		0,01	
12	510 479,29	2 302 724,33		0,01	
13	510 553,06	2 302 710,22		0,01	
14	510 562,74	2 302 702,96		0,01	
15	510 611,52	2 302 607,82		0,01	
16	510 617,97	2 302 575,57		0,01	
17	510 635,65	2 302 539,04		0,01	
18	510 656,97	2 302 499,38		0,01	
19	510 698,75	2 302 511,42		0,01	
20	510 753,66	2 302 527,00		0,01	
21	510 832,24	2 302 557,28		0,01	
22	510 797,02	2 302 733,67		0,01	
23	510 823,31	2 302 741,36		0,01	
24	510 823,52	2 302 754,29		0,01	
25	510 811,84	2 302 821,56		0,01	
26	510 805,00	2 302 858,05		0,01	
27	510 816,97	2 302 866,88		0,01	
28	510 876,62	2 302 849,06		0,01	
29	510 923,65	2 302 840,80		0,01	
30	510 945,42	2 302 843,66		0,01	
31	510 993,65	2 302 839,57		0,01	
32	511 020,60	2 302 834,06		0,01	
33	511 067,95	2 302 823,54		0,01	
34	511 080,35	2 302 818,29		0,01	
35	511 099,65	2 302 804,52		0,01	
36	511 126,73	2 302 796,50		0,01	
37	511 135,34	2 302 753,65		0,01	
38	511 163,60	2 302 718,71		0,01	
39	511 188,25	2 302 715,08		0,01	
40	511 209,40	2 302 722,21		0,01	
41	511 234,65	2 302 734,67		0,01	
42	511 262,20	2 302 757,96		0,01	
43	511 280,35	2 302 777,23		0,01	
44	511 298,63	2 302 814,24		0,01	
45	511 333,55	2 302 873,74		0,01	
46	511 300,41	2 302 948,57		0,01	
47	511 281,26	2 302 972,08		0,01	

Раздел 2

Сведения о местоположении границ объекта					
1	2	3	4	5	6
48	511 285,09	2 303 058,82	КартOMETрический метод	0,01	—
49	511 292,20	2 303 070,13		0,01	
50	511 305,15	2 303 081,07		0,01	
51	511 360,24	2 303 106,61		0,01	
52	511 371,41	2 303 148,80		0,01	
53	511 372,87	2 303 180,05		0,01	
54	511 376,43	2 303 189,19		0,01	
55	511 371,39	2 303 194,57		0,01	
56	511 359,41	2 303 243,00		0,01	
57	511 343,20	2 303 337,79		0,01	
58	511 333,61	2 303 436,80		0,01	
59	511 368,00	2 303 442,52		0,01	
60	511 413,65	2 303 457,23		0,01	
61	511 449,02	2 303 459,87		0,01	
62	511 485,16	2 303 467,32		0,01	
63	511 506,03	2 303 471,42		0,01	
64	511 508,24	2 303 477,13		0,01	
65	511 460,75	2 303 667,00		0,01	
66	511 458,53	2 303 685,56		0,01	
67	511 454,98	2 303 685,51		0,01	
68	511 453,82	2 303 696,47		0,01	
69	511 457,16	2 303 697,08		0,01	
70	511 454,49	2 303 719,39		0,01	
71	511 439,55	2 303 957,44		0,01	
72	511 342,10	2 304 037,00		0,01	
73	511 321,35	2 304 027,44		0,01	
74	511 284,75	2 304 052,23		0,01	
75	511 224,35	2 304 094,57		0,01	
76	511 188,50	2 304 118,93		0,01	
77	511 175,65	2 304 126,57		0,01	
78	511 147,85	2 304 135,37		0,01	
79	511 135,80	2 304 136,18		0,01	
80	511 122,12	2 304 136,21		0,01	
81	511 119,61	2 304 135,98		0,01	
82	511 118,87	2 304 106,71		0,01	
83	511 110,98	2 304 081,05		0,01	
84	511 098,47	2 304 058,71		0,01	
85	511 011,47	2 303 947,11		0,01	
86	510 938,87	2 303 828,91		0,01	
87	510 924,54	2 303 822,29		0,01	
88	510 921,37	2 303 816,20		0,01	
89	510 923,26	2 303 808,13		0,01	
90	510 920,87	2 303 801,31		0,01	
91	510 846,30	2 303 717,34		0,01	
92	510 848,36	2 303 715,36		0,01	
93	510 858,24	2 303 706,92		0,01	
94	510 880,18	2 303 694,05		0,01	
95	510 886,38	2 303 680,22		0,01	
96	510 903,55	2 303 685,46		0,01	
97	510 925,01	2 303 683,56		0,01	
98	510 933,11	2 303 693,57		0,01	
99	510 947,89	2 303 692,14		0,01	
100	510 948,37	2 303 682,13		0,01	
101	510 957,43	2 303 672,11		0,01	
102	510 958,86	2 303 661,14		0,01	

Раздел 2

Сведения о местоположении границ объекта					
1	2	3	4	5	6
103	510 967,92	2 303 657,33	Картометрический метод	0,01	—
104	510 980,32	2 303 667,34		0,01	
105	510 997,49	2 303 663,05		0,01	
106	510 989,38	2 303 633,01		0,01	
107	510 979,84	2 303 625,86		0,01	
108	510 965,06	2 303 635,39		0,01	
109	510 950,28	2 303 601,54		0,01	
110	510 964,11	2 303 594,38		0,01	
111	510 971,74	2 303 584,85		0,01	
112	510 980,32	2 303 571,49		0,01	
113	510 967,92	2 303 556,71		0,01	
114	510 957,91	2 303 565,77		0,01	
115	510 949,80	2 303 556,71		0,01	
116	510 940,26	2 303 556,71		0,01	
117	510 908,79	2 303 575,31		0,01	
118	510 894,96	2 303 558,14		0,01	
119	510 887,33	2 303 559,57		0,01	
120	510 857,29	2 303 589,14		0,01	
121	510 880,66	2 303 616,80		0,01	
122	510 874,93	2 303 629,19		0,01	
123	510 849,18	2 303 652,08		0,01	
124	510 831,54	2 303 658,28		0,01	
125	510 815,80	2 303 655,42		0,01	
126	510 798,23	2 303 669,41		0,01	
127	510 790,65	2 303 676,06		0,01	
128	510 775,67	2 303 665,11		0,01	
129	510 706,10	2 303 556,45		0,01	
130	510 665,27	2 303 506,11		0,01	
131	510 590,27	2 303 429,31		0,01	
132	510 526,26	2 303 337,75		0,01	
133	510 418,67	2 303 161,11		0,01	
134	510 345,47	2 303 075,91		0,01	
135	510 331,88	2 303 043,61		0,01	
136	510 307,56	2 303 005,70		0,01	
1	510 291,47	2 302 988,91		0,01	
3. Сведения о характерных точках части (частей) границы объекта					
1	2	3	4	5	6
—	—	—	—	—	—

Раздел 3

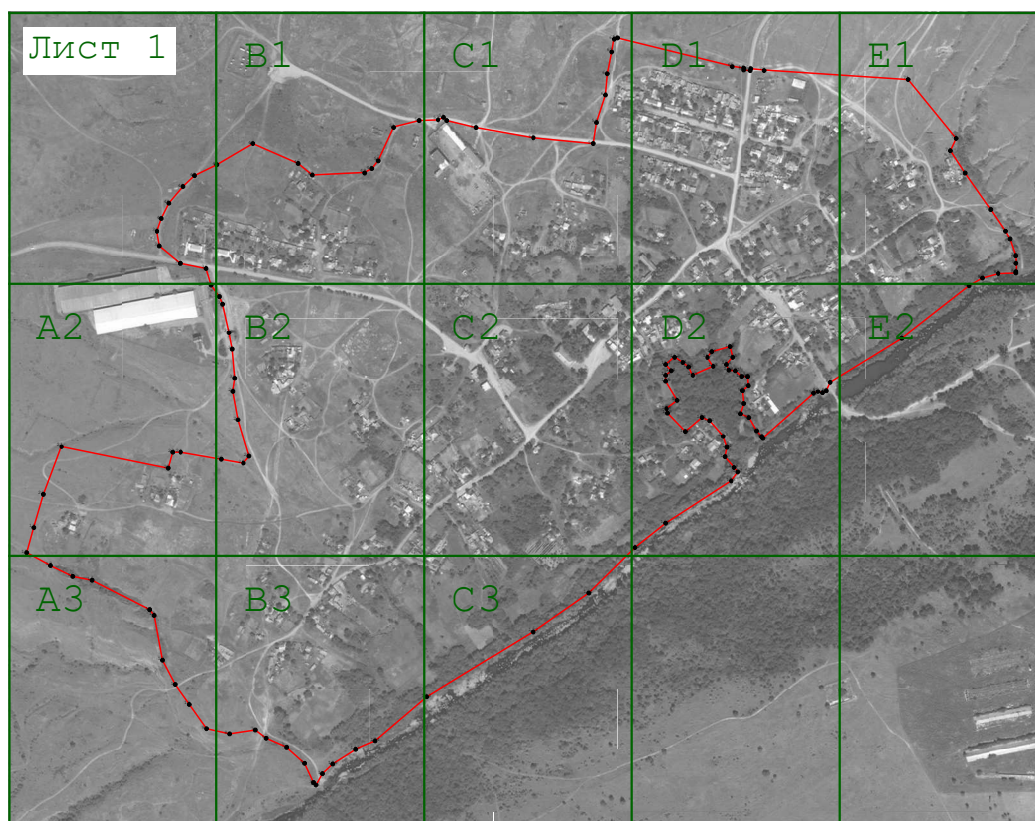
Сведения о местоположении измененных (уточненных) границ объекта

1. Система координат МСК 61, зона 2

2. Сведения о характерных точках границ объекта

Обозначение характерных точек границы	Существующие координаты, м		Измененные (уточненные) координаты, м		Метод определения координат характерной точки	Средняя квадратическая погрешность положения характерной точки (Mt), м	Описание обозначения точки на местности (при наличии)
	X	Y	X	Y			
1	2	3	4	5	6	7	8
—	—	—	—	—	—	—	—
3. Сведения о характерных точках части (частей) границы объекта							
1	2	3	4	5	6	7	8
—	—	—	—	—	—	—	—

Раздел 4
План границ объекта



Масштаб 1:12 500

Используемые условные знаки и обозначения:

- 7 - Существующая точка, имеющиеся в ГКН сведения о которой позволяют однозначно определить ее местоположение
- Вновь образованная часть границы, сведения о которой достаточны для определения ее местоположения

Подпись _____ Дата « 30 » _____ июля 20 23 г.

Место для оттиска печати (при наличии) лица, составившего описание местоположения границ объекта

Раздел 4
План границ объекта

Лист 1 (часть А1)



Масштаб 1:2 500

Подпись _____ Дата « 30 » июля 20 23 г.

Место для оттиска печати (при наличии) лица, составившего описание местоположения границ объекта

Раздел 4
План границ объекта

Лист 1 (часть А2)

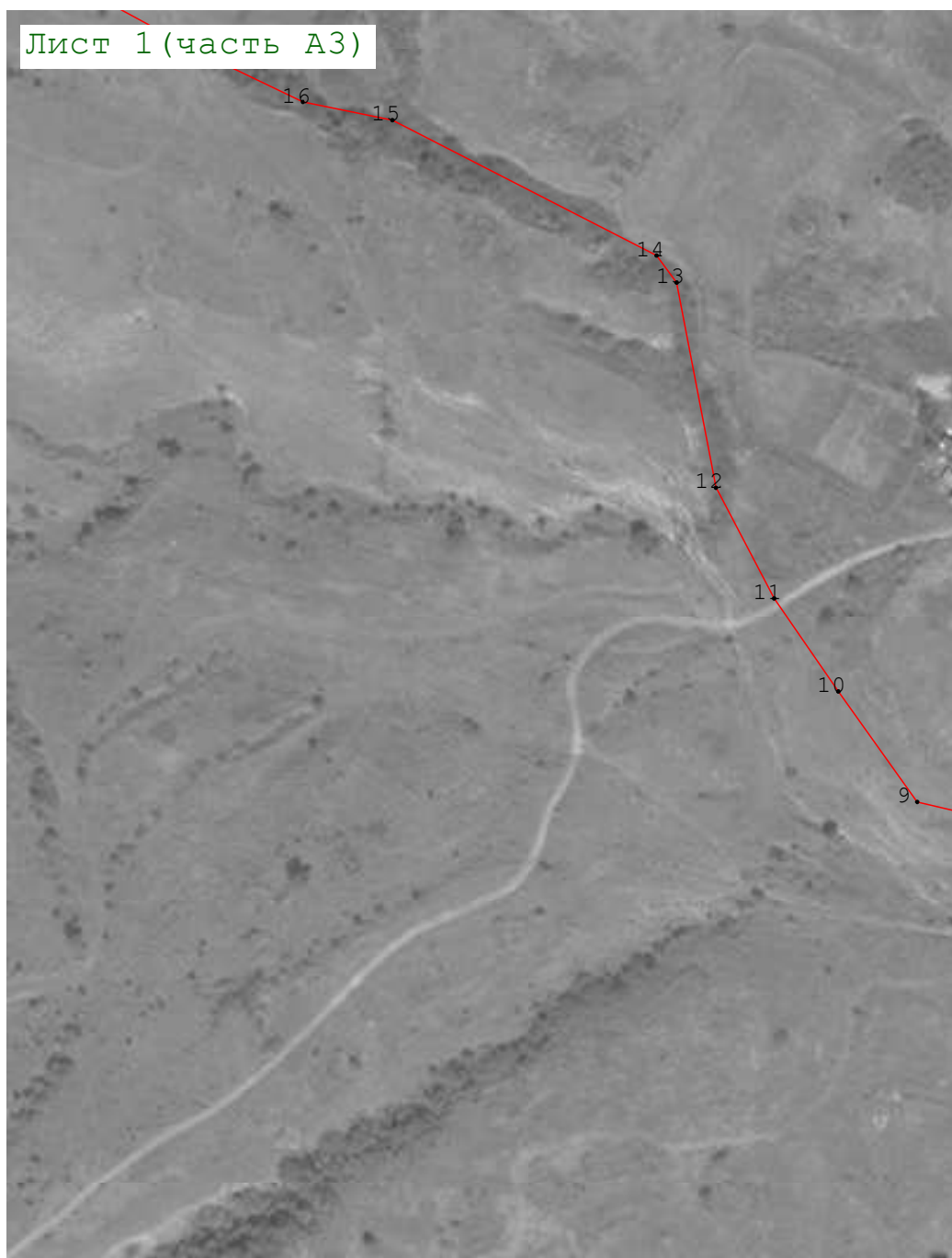


Масштаб 1:2 500

Подпись _____ Дата « 30 » _____ июля 20 23 г.

Место для оттиска печати (при наличии) лица, составившего описание местоположения границ объекта

Раздел 4
План границ объекта



Масштаб 1:2 500

Подпись _____ Дата « 30 » _____ июля 20 23 г.

Место для оттиска печати (при наличии) лица, составившего описание местоположения границ объекта

Раздел 4
План границ объекта

Лист 1 (часть В1)



С
Ю

Масштаб 1:2 500

Подпись _____ Дата « 30 » _____ июля 20 23 г.

Место для оттиска печати (при наличии) лица, составившего описание местоположения границ объекта

Раздел 4
План границ объекта



Масштаб 1:2 500

Подпись _____ Дата « 30 » _____ июля 20 23 г.

Место для оттиска печати (при наличии) лица, составившего описание местоположения границ объекта

Раздел 4
План границ объекта

Лист 1 (часть ВЗ)



Масштаб 1:2 500

Подпись _____ Дата « 30 » _____ июля 20 23 г.

Место для оттиска печати (при наличии) лица, составившего описание местоположения границ объекта

Раздел 4
План границ объекта

Лист 1 (часть С1)



С
Ю

Масштаб 1:2 500

Подпись _____ Дата « 30 » _____ июля 20 23 г.

Место для оттиска печати (при наличии) лица, составившего описание местоположения границ объекта

Раздел 4
План границ объекта

Лист 1 (часть С2)



С
↑
Ю
↓

Масштаб 1:2 500

Подпись _____ Дата « 30 » _____ июля 20 23 г.

Место для оттиска печати (при наличии) лица, составившего описание местоположения границ объекта

Раздел 4
План границ объекта



Масштаб 1:2 500

Подпись _____ Дата « 30 » _____ июля 20 23 г.

Место для оттиска печати (при наличии) лица, составившего описание местоположения границ объекта

Раздел 4
План границ объекта

Лист 1 (часть D1)



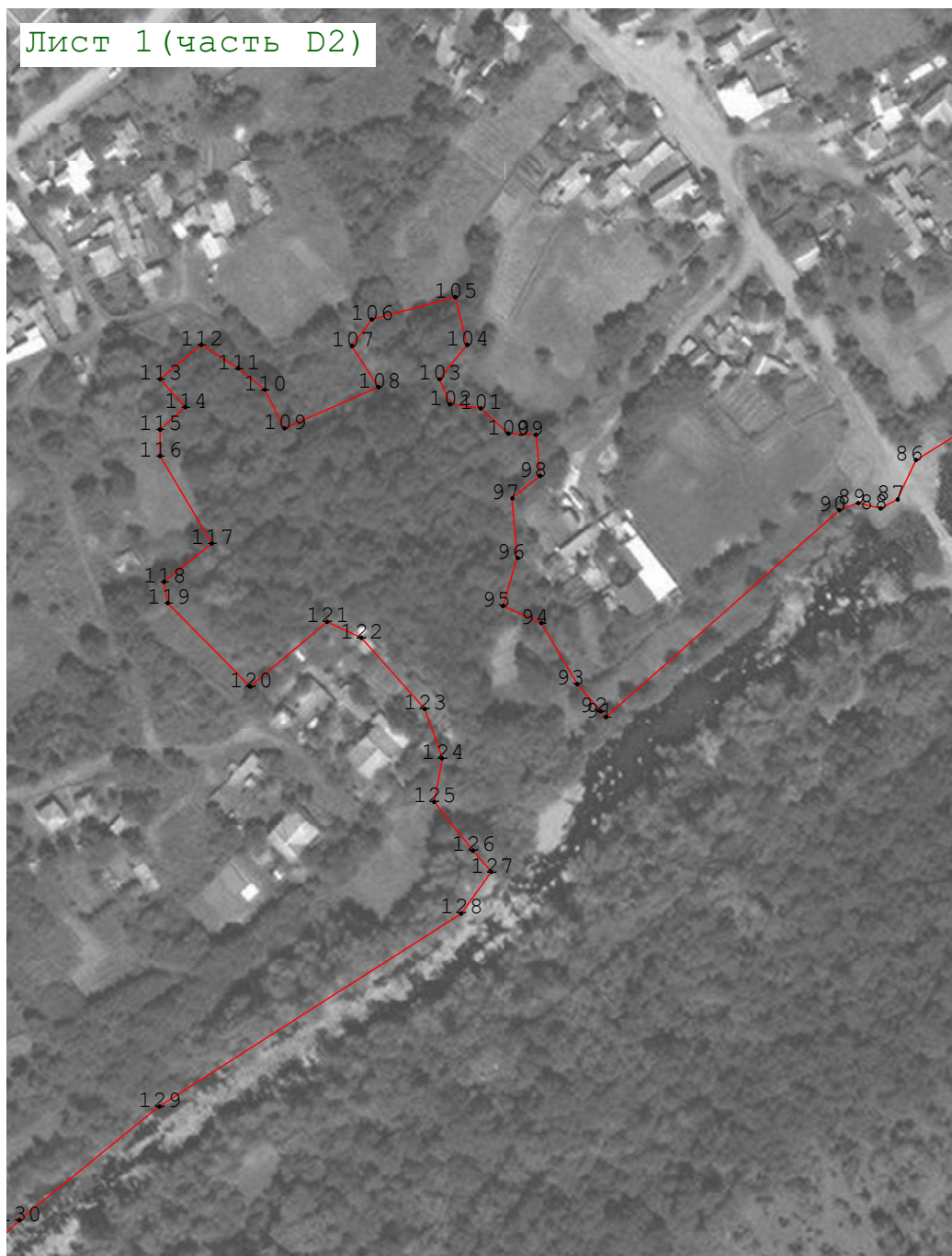
Масштаб 1:2 500

Подпись _____ Дата « 30 » _____ июля 20 23 г.

Место для оттиска печати (при наличии) лица, составившего описание местоположения границ объекта

Раздел 4
План границ объекта

Лист 1 (часть D2)



Масштаб 1:2 500

Подпись _____ Дата « 30 » _____ июля 20 23 г.

Место для оттиска печати (при наличии) лица, составившего описание местоположения границ объекта

Раздел 4
План границ объекта

Лист 1 (часть Е1)



Масштаб 1:2 500

Подпись _____ Дата « 30 » _____ июля 20 23 г.

Место для оттиска печати (при наличии) лица, составившего описание местоположения границ объекта

Раздел 4
План границ объекта



Масштаб 1:2 500

Подпись _____ Дата « 30 » _____ июля 20 23 г.

Место для оттиска печати (при наличии) лица, составившего описание местоположения границ объекта

Прохождение границы		Описание прохождения границы
от точки	до точки	
1	2	3
—	—	—